

Moderní bydlení

Praha stověžatá rozhodně skrývá několik tajemství. Jestliže se rozhodnete je hledat, pak jste tady na správném místě. O tom, že minimálně nějaká z nich objevíte, není už teď pochyb. K jednomu z mnoha tajemných krás našeho hlavního města rozhodně patří neopakovatelné výhledy. Vidět všechny ty červené střechy tyčící se jedna vedle druhé je nezapomenutelný zážitek. Co když ale tuto výjimečnou příležitost máte na dosah každý den? Pak si dovolíme tvrdit, že váš život doma bude umocněný okamžiky s vysoce přidanou hodnotou. Svě o tom ví mladý pár, který nás pozval na tuhle návštěvu.

PŘIPRAVILA: NIKOL PAVLIČKOVÁ
FOTO: TOMÁŠ HERCOG

Kuchyň Poggenpohl v provedení matný lak Pebble Grey s kvarcitovou deskou Taj Mahal je srdcem domova mladého páru z Prahy.

Naše rušná metropole nabízí neomezené možnosti. I proto většina Pražanů s radostí ocení, když se po dlouhém dni z práce může vrátit domů. Do svého útočiště, kde se cítí dobře, tak trochu odtrženi od každodenní reality a v bezpečí, zároveň ale stále blízko svému městu. A přesně tak by se dala v krátkosti shrnout realizace interiéru v novostavbě s orientací k Pražskému hradu. Díky této pozici a výhledu byl projekt charakteristický velkým množstvím oken a skleněných stěn. Ty poskytují prostoru nejen úžasné světlo, ale také prostorovou otevřenost. Při navrhování interiéru byla respektována původní dispozice bytu. Interiérová designérka Silvia Hlavová ze společnosti Poggenpohl Czech dokonale vyšla vstříc původnímu návrhu, který svým přístupem povýšila ještě o několik úrovní.

DETAIL V SOUVISLOSTECH

Mladý pár, který v bytě žije, si přál vytvořit příjemný prostor k oddechu. Snili o tom, že si budou moci po práci vychutnávat oblíbené drinky s uhrančivým výhledem na Prahu. Chtějí si užívat společné chvíle strávené doma a být obklopeni nejen vlastní přítomností, ale také věcmi, které lahodí jejich „designovému“ oku. Každý prvek v interiéru měl dávat smysl a vše, co bylo do návrhu zakomponováno, na sebe muselo nějakým způsobem navazovat. Barevnost interiéru je tudíž napříč místnostmi jednotná. Monochromatické tóny béžové a hnědé s jemnými barevnými akcenty tvoří elegantní atmosféru během dne i při večerním osvětlení. Světla v celém bytě jsou od společnosti Ochio. A jsou nainstalována tak, aby navozovala a sjednocovala atmosféru ve všech místnostech. K dotvoření celkové útulné a domácí atmosféry byl vybrán elektrický krb s efektem a zvukem ohně.

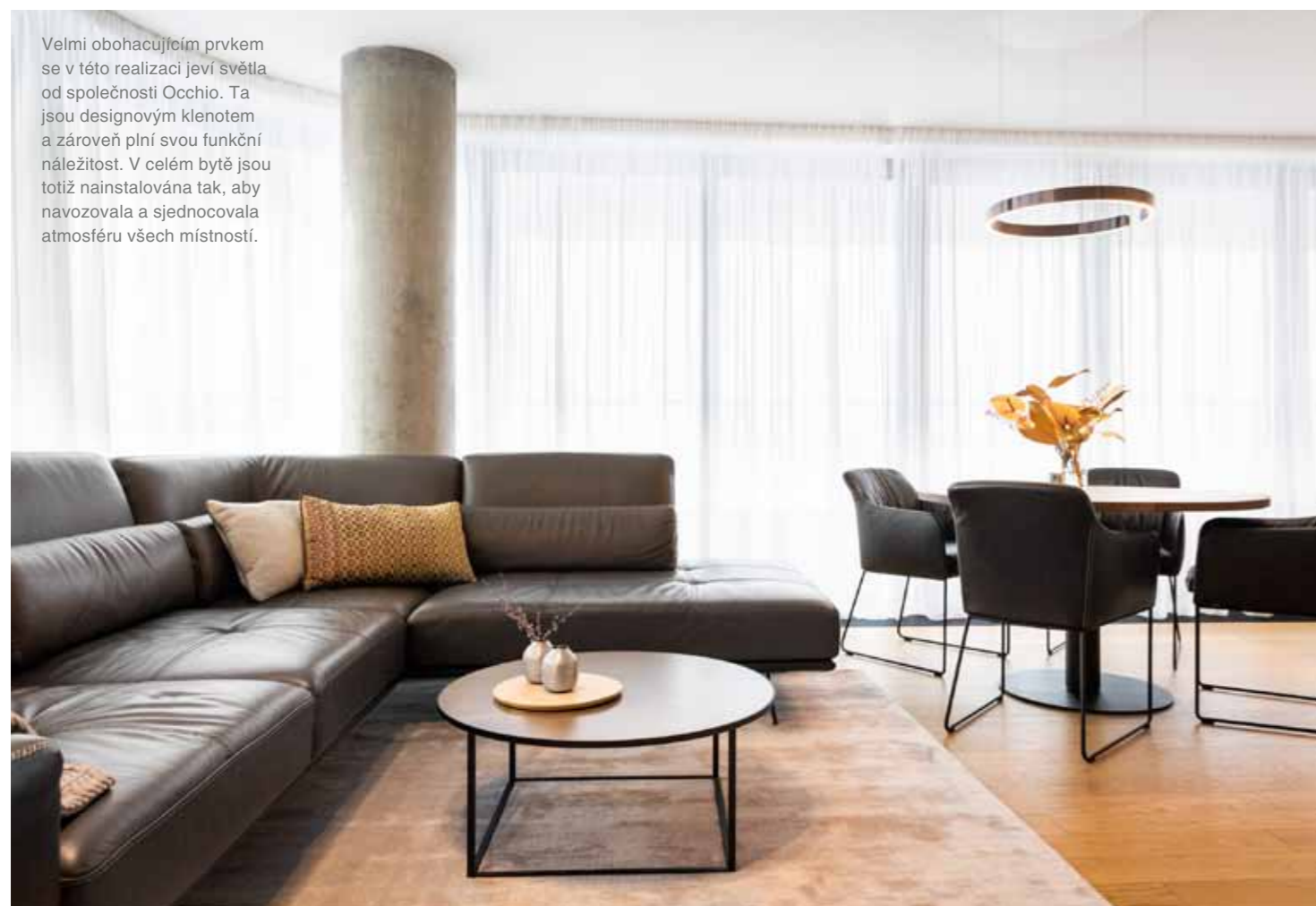
KVALITA NA PRVNÍM MÍSTĚ

V celkovém návrhu byl kladen důraz na kvalitní materiály a ověřené značky jako Poggenpohl či Schmalenbach Design. Kuchyň Poggenpohl je v provedení matný lak Pebble Grey s kvarcitovou deskou Taj Mahal. „Moc mě těší, že mohu navrhovat pod značkou Poggenpohl, což jsou jedny z nejlepších kuchyní s bohatou historií a renomovaným jménem ve světě. To, co vzniká pod mými rukama, jsou kuchyně, interiéry vysoké kvality z materiálů, které odolávají zubu času, jsou elegantní a nadčasové,“ říká k realizaci designérka Silvia Hlavová. Zajímavým prvkem v kuchyni je bar, který je součástí kuchyňské sestavy, a to formou tak zvaných pocket doors. Bar je tak schován za dveřmi, které se otvírají do zabudovaných kapes, a není vidět, pokud majitel nechce. Efektivní záležitost, která bude bavit každého, kdo si rád užívá chvíli se sklenkou v ruce, ale zároveň si nepřeje mít nikde v prostoru vyskládané lahve s alkoholem.

NENUCENÉ PROPOJENÍ

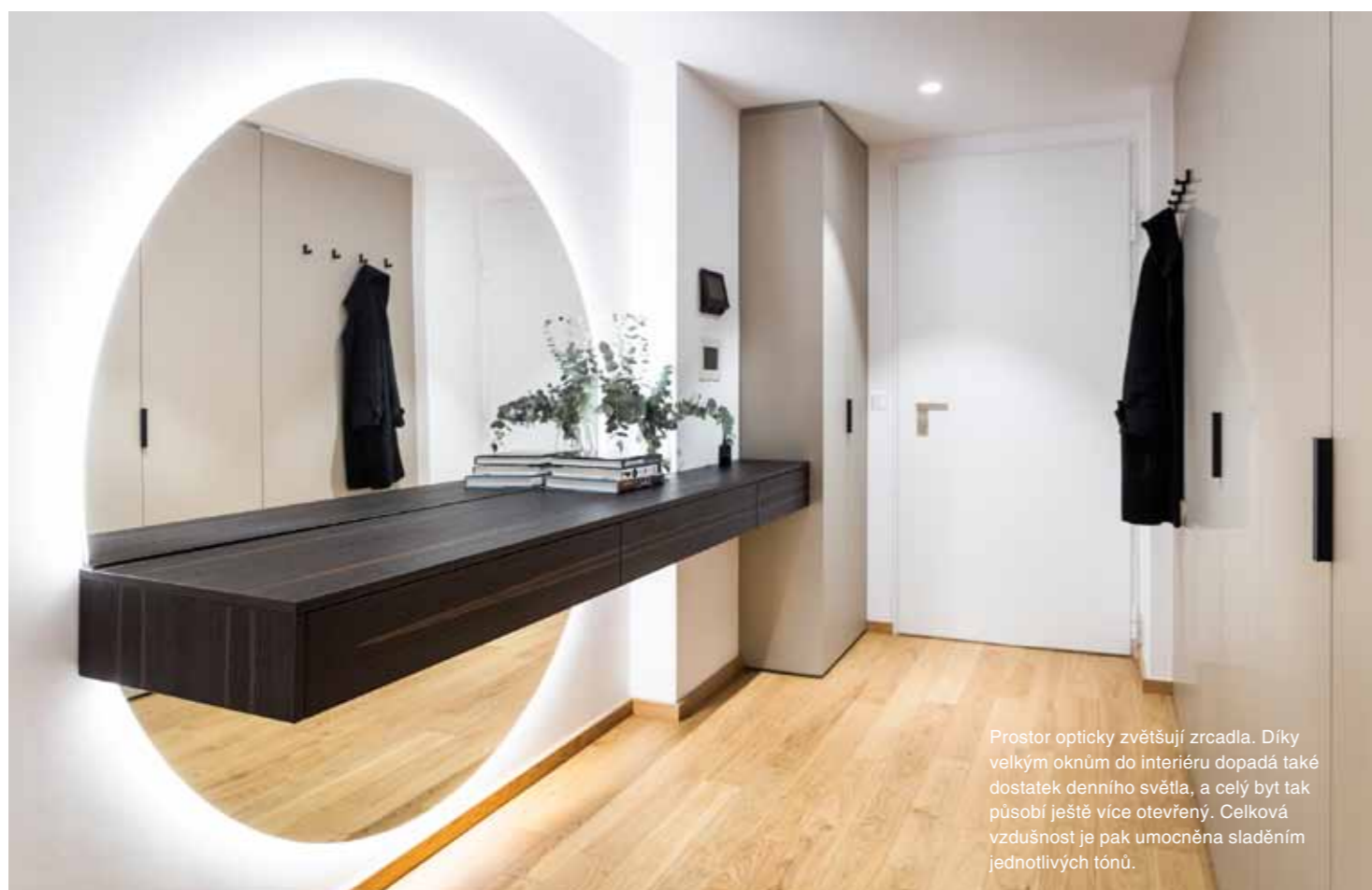
Ložnice, obývací pokoj a chodba Schmalenbach v provedení dýha kouřový dub a primeboard sand grey mezi sebou vedou přívětivý dialog i přes to, že nejsou v bezprostředním kontaktu. Ostatní zařízení v bytě bylo také vybíráno v souladu s celkovým designem interiéru. Ložnici pak dominuje solitérní křeslo Gaia z dílny KFF Design. To bylo navrženo ve spolupráci s designérkou Monicou Armani. Dále byli osloveni premiovní dodavatelé jako Leolux nebo Saffron. V celém bytě můžeme spatřit zrcadla značky Lugi. Ta mají za cíl podtrhnout konečný design a také opticky zvětšit a změkčit prostor. ●





Velmi obohacujícím prvkem se v této realizaci jeví světla od společnosti Oochio. Ta jsou designovým klenotem a zároveň plní svou funkční náležitost. V celém bytě jsou totiž nainstalována tak, aby navozovala a sjednocovala atmosféru všech místností.





Prostor opticky zvětšují zrcadla. Díky velkým oknům do interiéru dopadá také dostatek denního světla, a celý byt tak působí ještě více otevřený. Celková vzdušnost je pak umocněna sladěním jednotlivých tónů.



MgA. SILVIA HLAVOVÁ
ODBORNÝ PRODEJCE A DESIGNÉR

Její zaměřením se staly především soukromé interiéry. Od začátku především kuchyně, které považuje za srdce domu. Člověk v nich tráví čas každý den, připravuje dobroty a sdílí chvíle se svými blízkými. O tom, že kuchyně značky Poggenpohl patří k naprosté špičce svědčí i fakt, že značka minulý rok oslavila 130 let. Jedná se o jednu z nejstarších a nejluxusnějších kuchyňských značek na světě. Poggenpohl stále udává trendy. Její inovativní postupy jako například bezúchytková kuchyň, kterou vyvinuli v 70. letech minulého století (1962) a přejali ji všechny ostatní kuchyňské značky za své byla velmi revoluční záležitostí.

POGGENPOHL CZECH

Vinohradská 937/35, 120 00 Praha 2	+420 222 210 783
www.poggenpohl.cz	studiopraha@poggenpohl.cz